

Guía N°12: Retroalimentación

4° básico Historia, geografía y ciencias sociales

Aspectos positivos

Estimados estudiantes de 4°básico:

Junto con saludar, deseamos extender nuestras felicitaciones por el excelente trabajo realizado en el ticket de salida N°11. El 100% de los alumnos respondió de forma correcta la pregunta 1, felicidades por ese gran logro, el 78% respondió de forma correcta la pregunta 2 y el 98% de los alumnos respondió bien la pregunta 3. Esto nos indica que están trabajando rigurosamente en el desarrollo de sus tareas en el hogar, es por esta razón que también queremos felicitar a sus familias que se han esmerado en acompañar y apoyar a cada uno de ustedes en esta modalidad de tele-estudio.

Sabemos que estudiar y repasar las tareas escolares desde el hogar ha sido un trabajo complejo para ustedes y sus familias, pero pese a ello confiamos en ustedes estudiantes, sabemos que se esfuerzan día a día por estudiar y responder con excelencia las tareas que estamos cargando semana a semana en nuestra página web.

Se despide con cariño, profesora Daniela Godoy.

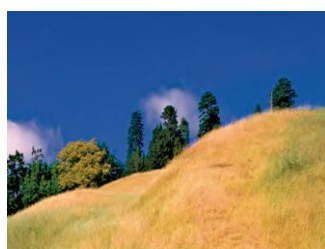
Aspectos por mejorar

A continuación, te mostraremos, las preguntas con sus respectivas respuestas correctas:

1. Se caracteriza por las bajas temperaturas y por las precipitaciones en forma de nieve ¿A qué paisaje pertenece la descripción anterior?

- a) Costero
- b) Templado
- c) Frío**
- d) Árido

En esta pregunta hubo un 100% de respuesta correcta. Los felicito por tan excelente trabajo. La pista era que las precipitaciones eran en forma de nieve, eso nos indicaba inmediatamente que era del paisaje frío.



2. ¿A qué paisaje se representa en la imagen anterior?

- a) Montaña
- b) Templado**
- c) Costero
- d) Tropical

En esta pregunta bajó la cantidad de respuestas correctas. En esta imagen podríamos utilizar el descarte para identificar la respuesta correcta, no hay montaña, no está cerca del mar, ni lluvia con calor que es característica del paisaje tropical.

3. ¿Qué características representa al paisaje tropical?




- a) Escasas precipitaciones y grandes diferencias de temperatura
- b) Es el límite entre el continente y el océano
- c) Presenta marcadas las estaciones del año
- d) Altas temperaturas y abundantes precipitaciones.**

Aquí casi logramos el 100% de las respuestas correctas, para responder correctamente esta pregunta teníamos que saber que en los paisajes tropicales, las temperaturas son altas por estar cerca de la línea del Ecuador y que llueve constantemente.

Pasar a la re-enseñanza

Estimados estudiantes:

Para reforzar las características de los paisajes, deberás unir el dibujo de la columna A, con la descripción de la columna B:

Columna A	Columna B
	Lo podemos encontrar entre los trópicos y los círculos polares
	Paisaje tropical
	Su temperatura sol altas todo el año
	existe una importante variedad de vegetación
	Presenta precipitaciones constantes todo el año
	Lo encontramos en la Antártica
	Mantiene temperaturas bajas durante todo el año
	Paisaje Templado
	Sus precipitaciones generalmente es en forma de nieve
	Presenta temperaturas moderadas
	Paisaje frío
	Se encuentra entre los trópicos

Reportar cumplimiento

El plazo para resolver los ejercicios de re-enseñanza es desde el lunes 29 de junio hasta el domingo 5 de julio a las 22:00 horas. Al igual que las tareas, debes sacarles una foto a los ejercicios y envíala por mail a tu profesora correspondiente.

Profesora 4°A - B Daniela Godoy: daniela.godoy@colegio-educardodegeyter.cl

Despedida y cierre

Queridos estudiantes de 4°básico:

Estamos seguras que podrán resolver de buena forma la actividad de re-enseñanza. Confíen en sus conocimientos y sean perseverantes cuando algo no entiendan.

Si tienen dudas u olvidan alguna característica de los paisajes puedes observar el siguiente video <https://www.youtube.com/watch?v=2NlnshHmFX8&t=17s> o la guía N° 10, en donde se explica cuáles son las características de los paisajes.

Mucho Éxito.