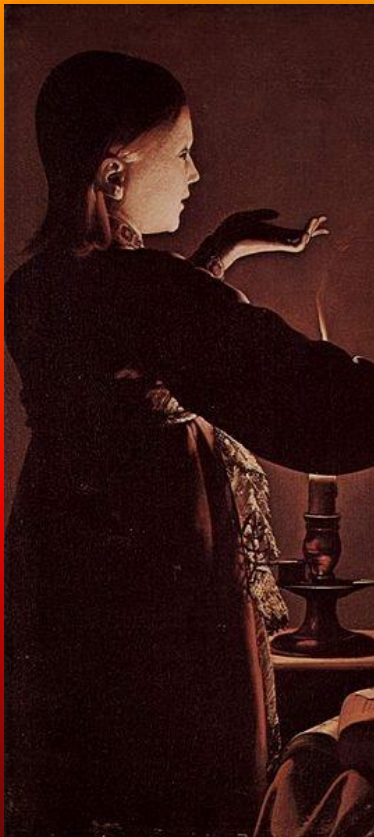


# Formas abiertas y cerradas



5° básico

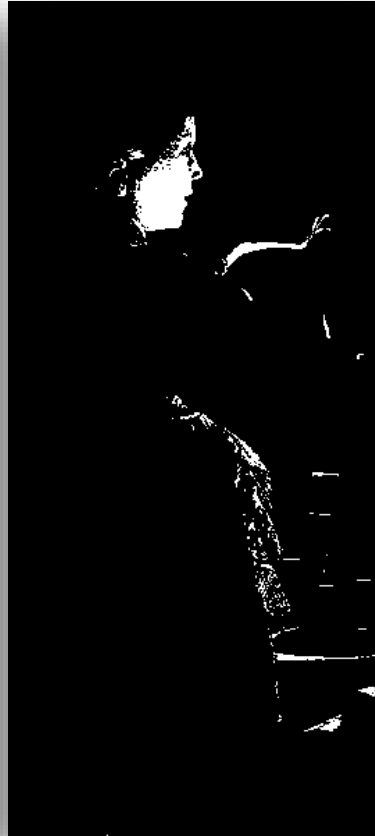
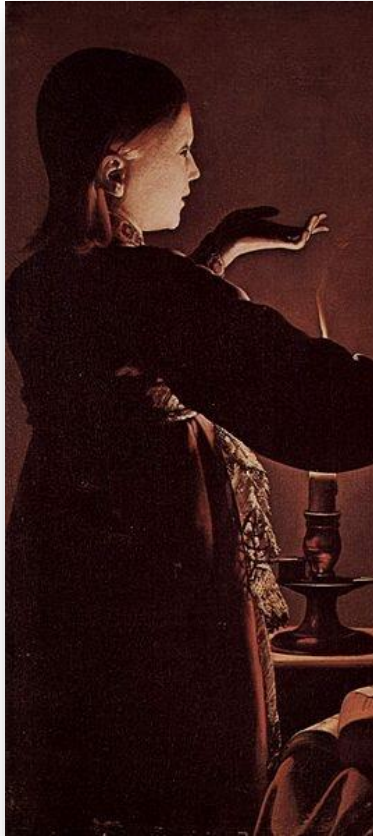


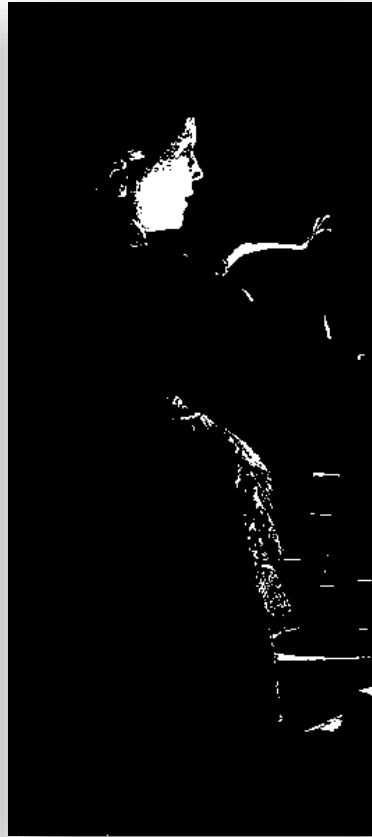
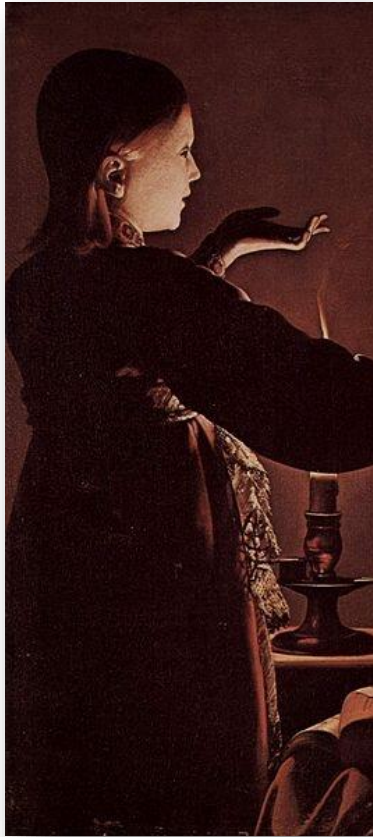
# Objetivo

## Objetivo de Aprendizaje:

- Aplicar y combinar elementos del lenguaje visual (incluidos los de niveles anteriores) en trabajos de arte y diseño con diferentes propósitos expresivos y creativos:
  - **color (complementario)**
  - **formas (abiertas y cerradas)**
  - **luz y sombra (OA 2)**

# ¿Qué sucede cuando llevamos a blanco y negro estas imágenes?





Observa como la figura se junta con el fondo: es una pintura con forma abierta.

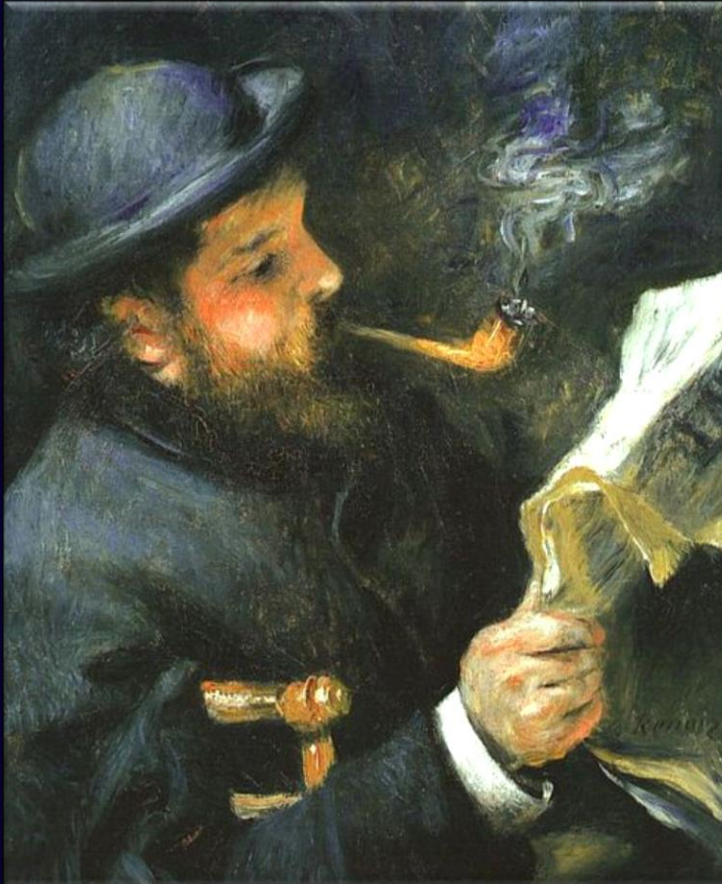
Observa como aún se nota claramente la figura y esta se separa del fondo: es una pintura con formas cerradas.



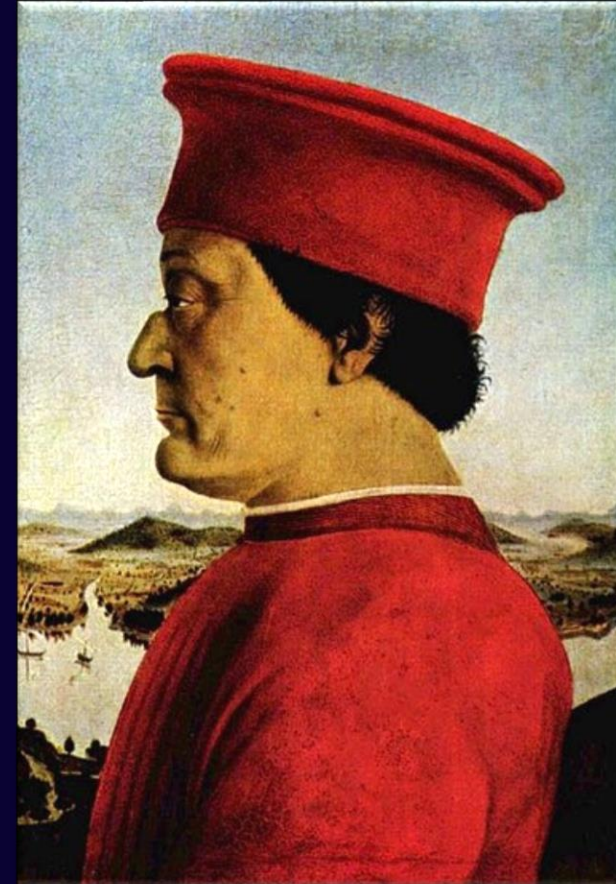
# Conceptos

- **Formas abiertas:** son las formas cuyos contornos son indefinidos y se tienden a integrar al fondo en las pinturas.
- **Formas cerradas:** son las formas cuyos contornos están claramente definidos y delimitados en las pinturas.

¿En qué se diferencian estas pinturas en relación con sus formas?



Retrato de Claude Monet, de Auguste Renoir



Federico de Montefeltro, de Piero della Francesca

Explica en cuál de estas pinturas predomina la forma abierta, en cuál la cerrada y por qué.

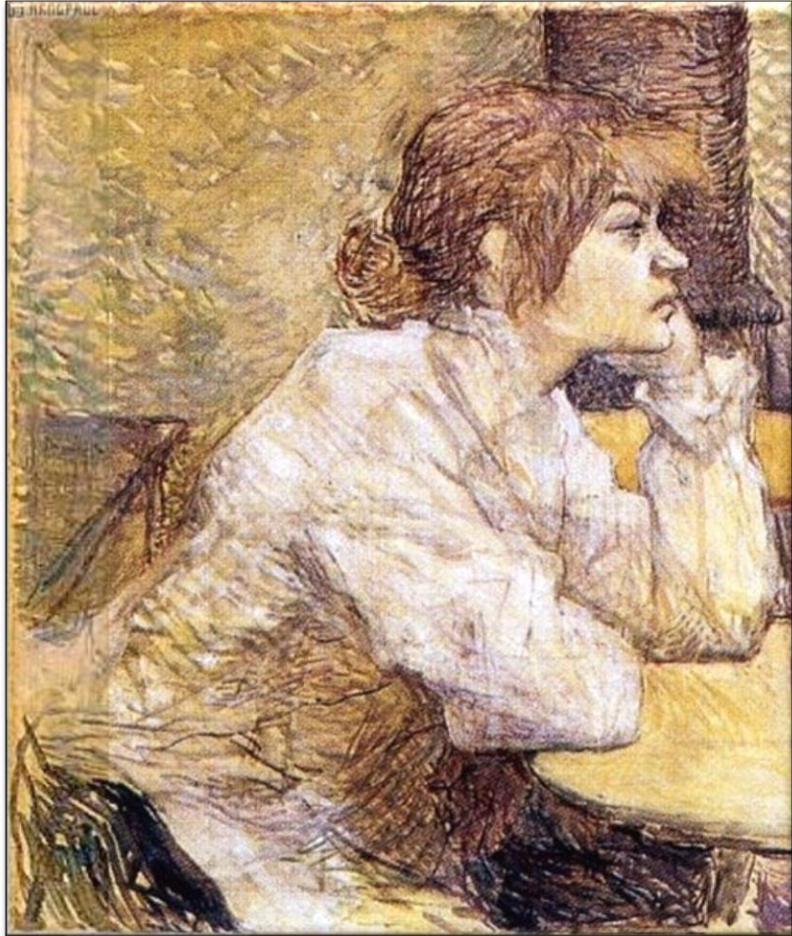


Dos bailarinas, de Edgar Degas

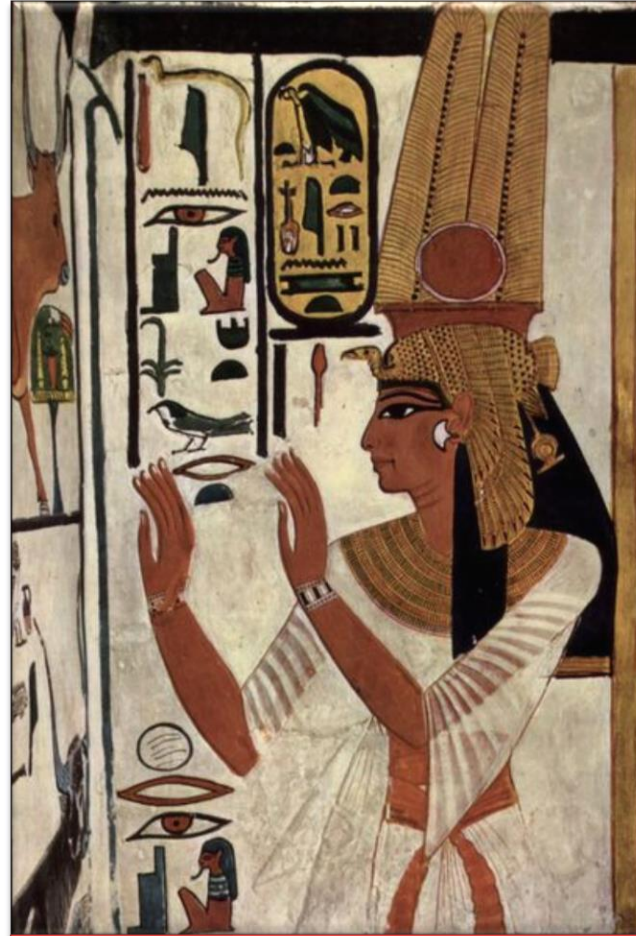


La dama del armiño, de Leonardo da Vinci

# ¿En qué se diferencian estas pinturas en relación con sus formas?



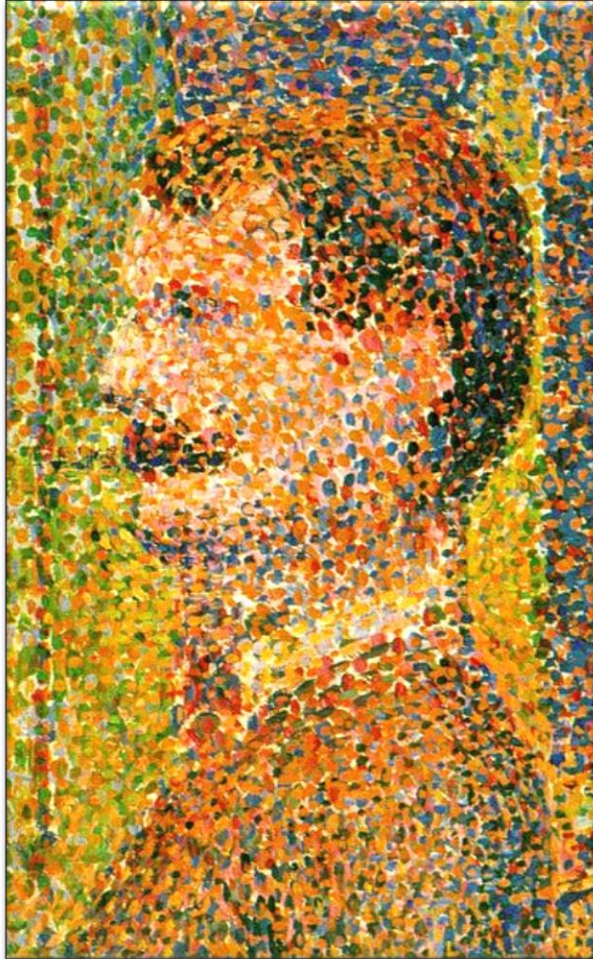
Suzanne Valadon, de Toulouse Lautrec



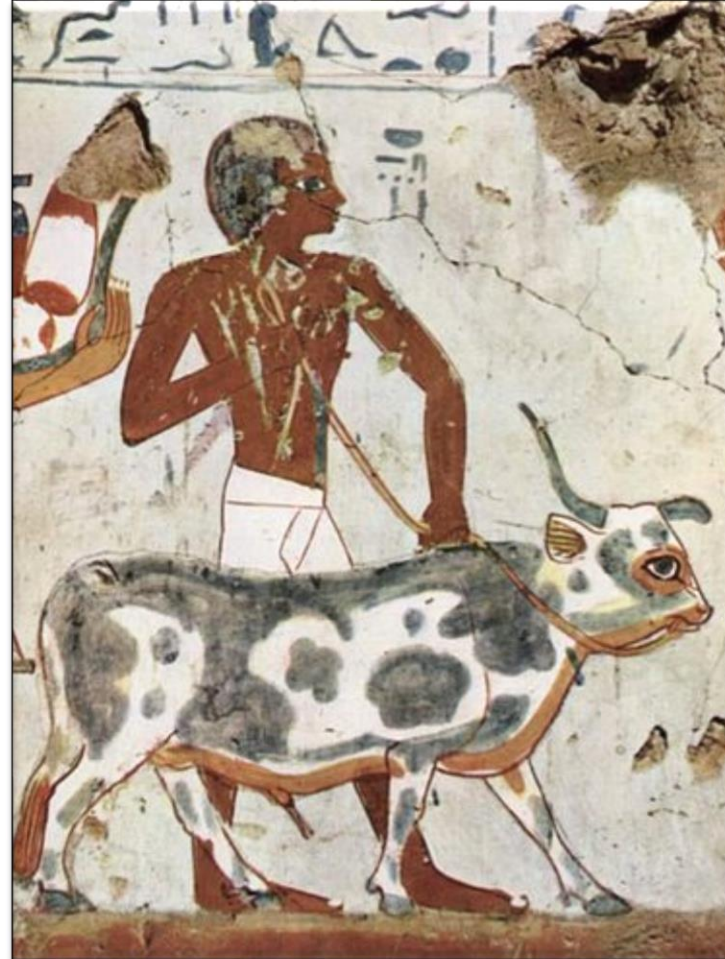
Pintura egipcia: Neferetari



Explica en cuál de estas obras predomina la forma abierta, en cuál la cerrada y por qué.



Detalle de El desfile, de  
Georges Seurat



Detalle de mural egipcio



Frasco con peras y granadas, de Paul Cézanne  
Óleo sobre tela

¿Cuál de las obras tiene formas abiertas y cuál cerradas? Explique.



Olla y sopera, de Paul Cézanne  
Acuarela y lápiz



Bouquet, de Auguste Renoir  
Óleo sobre tela



Crisantemos, de Auguste Renoir  
Óleo sobre tela

¿En cuál de estas obras las formas son más abiertas y en cuál, más cerradas?  
¿Habrá alguna relación con el uso de la pincelada? Explique.



Granadas, de Juan Francisco González  
Óleo sobre tela

¿Cuál pintor utiliza formas abiertas  
y cuál, formas cerradas?



Girasoles ,de Vincent van Gogh  
Óleo sobre tela



Playa de Valencia, de Joaquín Sorolla  
Óleo sobre tela



Mujeres de Arles, de Vincent van Gogh  
Óleo sobre tela

¿Cuál pintor utiliza formas abiertas y cuál, formas cerradas?