

GUÍA Nº15 DE RETROALIMENTACIÓN

CIENCIAS NATURALES 5º BÁSICO

Aspectos positivos

Queridos estudiantes de 5ºbásico:

Junto con saludar, queremos felicitarlos por el trabajo que realizaron en el ticket de salida N°14. Sobre los resultados obtenidos, el 65% de ustedes respondió de forma correcta la pregunta N°1; en la pregunta N°2 el 74% respondió muy bien y en la pregunta N°3 un 39% pudo identificar los errores que había en la situación que se presentaba. Estos resultados nos indican que están estudiando y trabajando rigurosamente en el desarrollo de sus tareas en el hogar, es por esta razón que también queremos felicitar a sus familias que se han esmerado en acompañar y apoyar a cada uno de ustedes en esta modalidad de educación a distancia.

Sabemos que estudiar y realizar las tareas escolares desde el hogar, ha sido un trabajo complejo para ustedes y sus familias, pero pese a ello confiamos en sus capacidades, sabemos que se esforzaron día a día por estudiar y responder con excelencia las tareas que estamos preparando semana a semana, además de prestar un apoyo extra por medio de las clases on-line semanales.

Se despiden con cariños sus profesoras: Constanza Arredondo y Daniela Godoy.

Aspectos por mejorar

Con respecto a los resultados obtenidos, veremos algunos aspectos que podemos mejorar, revisando las preguntas en donde obtuvimos un menor porcentaje de logro.

1. La pregunta N°1 debían realizar lo siguiente: **Responde escribiendo la letra del concepto en el recuadro tenga la definición correcta.**

A. Organismo.

C

Conjunto de células que cumplen una misma función.

B. Estómago.

B

Unión de varios tejidos que trabajan en conjunto.

C. Tejido muscular.

D

Conjunto de varios órganos que trabajan de forma integrada.

D. Sistema respiratorio.

A

Sistemas de órganos que funcionan coordinadamente y permiten la mantención de la vida.

En esta pregunta debían identificar cuál definición correspondía a cada concepto. Para responder a esta pregunta era necesario recordar los contenidos de la guía N°13 y fijarse en la imagen de apoyo que tenía el ticket. Sin embargo, el mayor error presentado fue de tipo procedimental, debido a la forma en que fue presentada la pregunta en el formulario on-line; la cuál podía generar confusión al momento de responder.

En la pregunta N°3, se les solicitaba lo siguiente: **David clasificó en una tabla algunas estructuras presentes en el ser humano según su nivel de organización biológica, tal como se muestra a continuación:**

Estructura	Nivel
Pulmones	Sistema
Glóbulos blancos	Célula
Cuerpo humano	Tejido

Revisa la tabla elaborada por David y corrige, de ser necesario, aquellas estructuras que estén clasificadas de manera errónea.

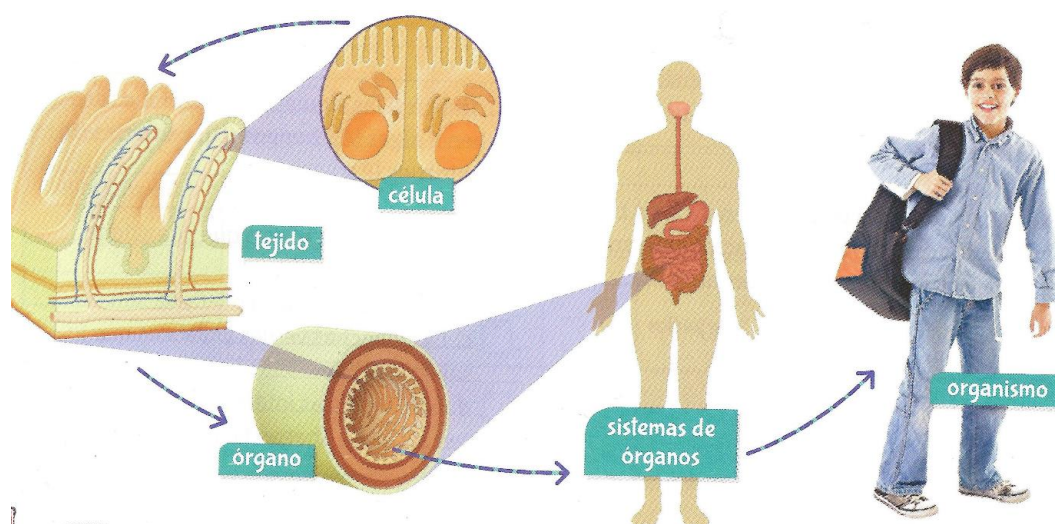
En esta pregunta, debían observar la tabla, identificar el o los errores y corregir en caso de ser necesario. La corrección debía hacerse en los pulmones, ya que no corresponde a un sistema sino a un órgano; y en el cuerpo humano que debería tener el nivel de organismo. El principal error en esta pregunta es de tipo conceptual ya que la mayoría no logró identificar los errores presentados.

Pasar a la re-enseñanza

Estimados estudiantes: Para poder reforzar aquellos contenidos más débiles, vamos a recordar algunos temas de importancia con respecto a los niveles de organización y después desarrollaremos en el cuaderno de Ciencias Naturales dos actividades para aplicar lo aprendido.

NIVELES DE ORGANIZACIÓN BIOLÓGICA

Son las formas en las que se organizan estas estructuras que conforman a los seres vivos pluricelulares. Cada una de sus partes, se agrupan en niveles, como se muestran en la imagen:



Nivel 1: La célula es la unidad básica de todo ser vivo y es el primer nivel en el que se organizan

Nivel 2: Los tejidos que es un grupo de células similares que cumplen una función específica.

Nivel 3: Los órganos los cuales son estructuras compuestas por un grupo de tejidos que cumplen un papel determinado.

Nivel 4: Los sistemas que son un grupo de órganos que en conjunto cumplen una función.

Nivel 5: Un organismo entendido como un ser vivo formado por varios sistemas de órganos.

ACTIVIDAD 1:

Imagina que le debes enseñar a un amigo los niveles de organización biológica. ¿Qué ejemplos de cada nivel le darías? Menciona dos de cada uno.

ACTIVIDAD 2:

Franco, Alberto, Laura y Ana están ordenando los niveles de organización de mayor a menor. ¿Cuál de ellos logró ordenar en forma adecuada los niveles? **Justifica por qué elegiste a ese niño.**

A. Franco: pulmón, epitelio, célula, sistema respiratorio.

B. Alberto: pulmón, sistema respiratorio, epitelio, célula.

C. Laura: sistema respiratorio, pulmón, epitelio, célula.

D. Ana: célula, sistema respiratorio, pulmón, epitelio.

Reportar cumplimiento

El plazo para resolver las actividades propuestas en la sección de re-enseñanza es desde el lunes 03 de agosto al viernes 07 de agosto. De todas formas, les recuerdo que trabajaremos en esta actividad el día jueves 06 en la clase online de Ciencias Naturales.

Al igual que en las tareas anteriores, debes sacarles una foto a tus respuestas y enviarla por mail a la profesora correspondiente.

NO OLVIDAR: No es necesario que imprimas este documento, coloca en tu cuaderno como título GUÍA Nº15 DE RETROALIMENTACIÓN y responde las preguntas.

IMPORTANTE:

Cuando envíes las fotografías de tu tarea por correo, no olvides colocar en el asunto del mail TU NOMBRE, TU APELLIDO Y EL CURSO AL CUAL PERTENECES.

5ºA: Constanza.arredondo@colegio-eduardodegeyter.cl

5ºB: Daniela.godoy@colegio-eduardodegeyter.cl

Despedida y cierre

Queridos estudiantes de 5ºbásico:

Estamos seguras que podrán resolver de buena forma los ejercicios de re-enseñanza ya que han demostrado en las clases on-line que comprenden el tema y son capaces de explicarlo. Confíen en sus conocimientos y sean perseverantes, recuerden que cuentan con nuestro apoyo y si tienen algún problema no duden en escribir para solicitar ayuda.

¡Mucho éxito!