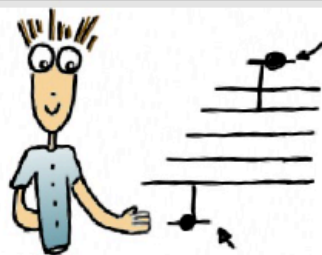
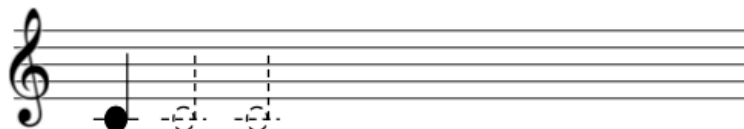


Lenguaje musical

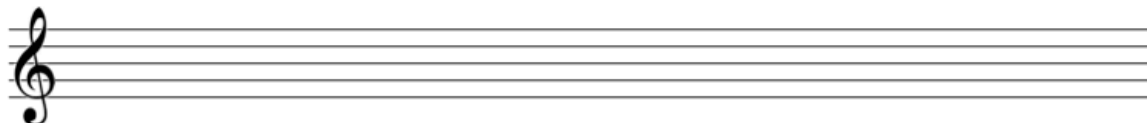
↪ **LÍNEAS ADICIONALES:** son las que se añaden a la nota que se sale de las cinco líneas del pentagrama



✓ La nota do grave de la flauta, se escribe con una línea adicional. Practica su escritura en este pentagrama.



✓ Vamos a dibujar dos escalas completas. Comenzamos desde el do que hemos practicado. En las notas agudas deberemos ir añadiendo líneas adicionales.



✓ Usando un compás de 4/4, inventa ritmos usando todos los elementos que has aprendido este curso: semicorcheas, Negras, blancas, Redondas, silencios etc.

