



EDUCACIÓN INTEGRAL

Colegio Eduardo De Geyter

CORPORACIÓN MUNICIPAL DE RANCAGUA

ELEMENTOS DE EXPRESIÓN GRÁFICA

PUNTO, LÍNEA, Y TEXTURA

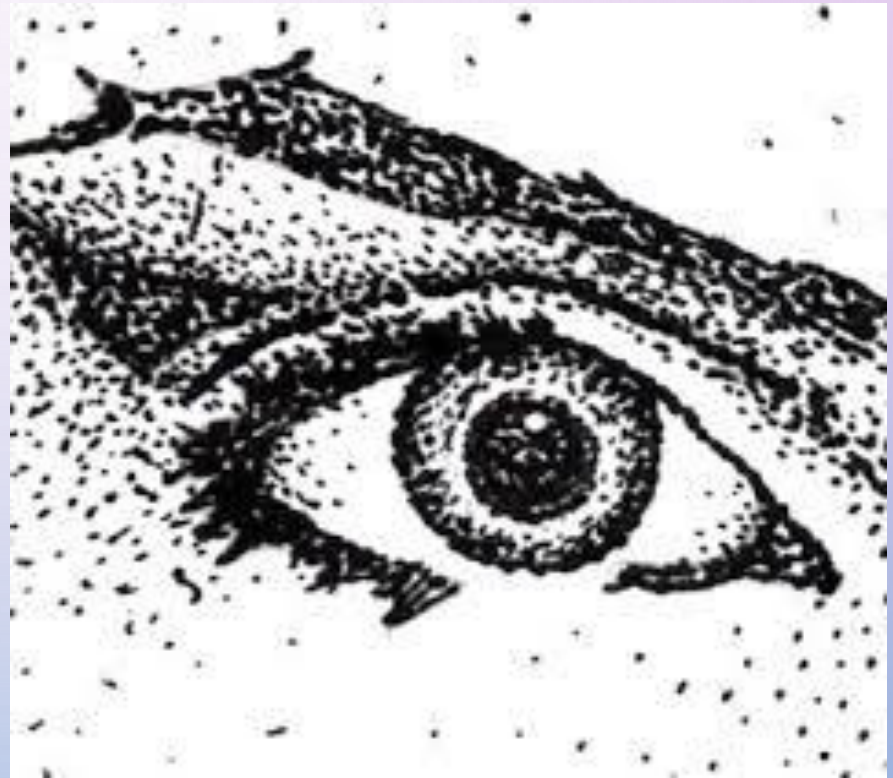
7° BÁSICO

ARTES VISUALES

- CON EL PUNTO, LA LÍNEA, Y LA TEXTURA SE PUEDEN REPRESENTAR FORMAS Y TRANSMITIR IDEAS Y SENTIMIENTOS.
- TOMADOS POR SEPARADO, PUEDEN PARECER BASTANTE ABSTRACTOS, PERO REUNIDOS DETERMINAN LA APARIENCIA DEFINITIVA Y EL CONTENIDO DE UN DISEÑO.

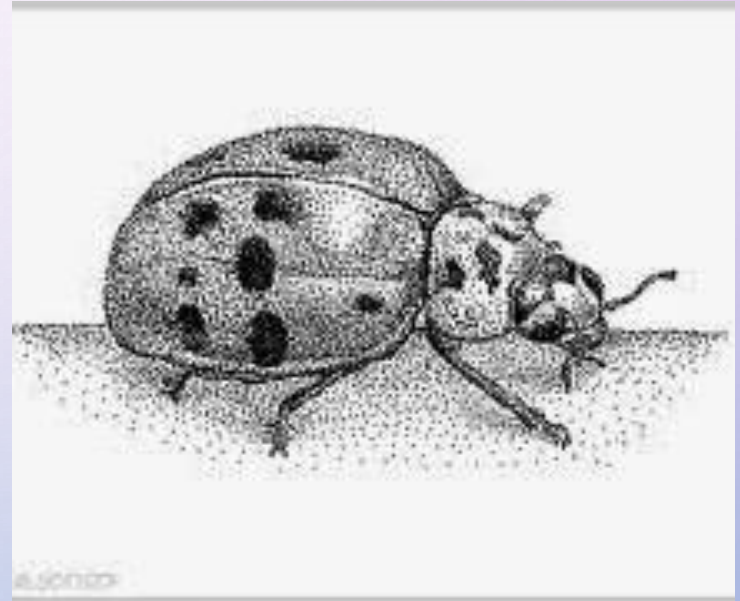
PUNTO

- EN EL LENGUAJE GRÁFICO PODEMOS DEFINIR EL PUNTO COMO EL ELEMENTO VISUAL MÁS PEQUEÑO, Y ESTÁ CARACTERIZADO POR SU FORMA, TAMAÑO, COLOR Y UBICACIÓN.



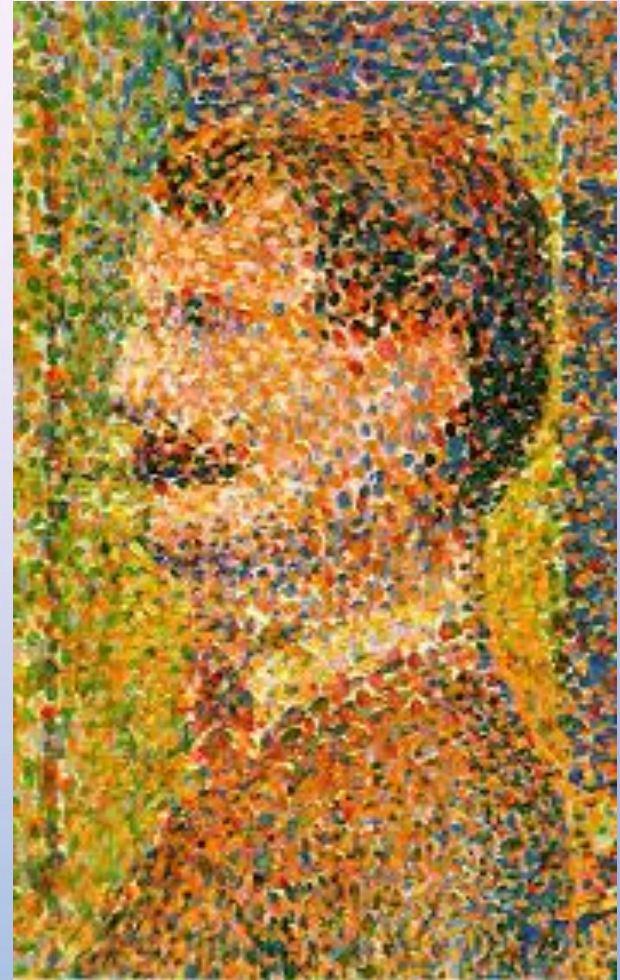
PUNTO

- CARACTERÍSTICAS PRINCIPALES:
- TIENE UN GRAN PODER DE ATRACCIÓN VISUAL, CREANDO TENSIÓN SIN DIRECCIÓN.
- CUANDO SE SITÚAN PRÓXIMOS DOS PUNTOS PUEDEN PRODUCIR SENSACIONES DE TENSIÓN O DE DIRECCIÓN, CREANDO EN LA MENTE DEL ESPECTADOR UNA LÍNEA RECTA IMAGINARIA QUE LOS UNE.



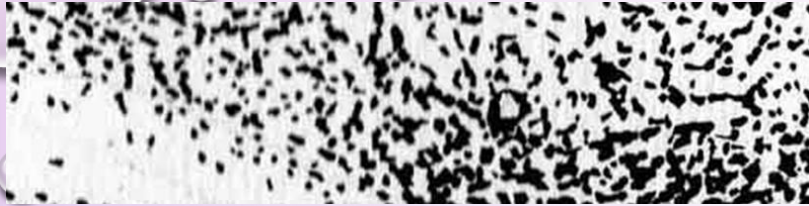
PUNTO

- EL VALOR EXPRESIVO DEL PUNTO SE POTENCIA CUANDO ÉSTE SE MULTIPLICA TANTO EN NÚMERO COMO EN TAMAÑO. POR ESO EL PUNTO PUEDE SER UTILIZADO:
- COMO MANCHA
- COMO ELEMENTO DE FIGURACIÓN
- COMO ELEMENTO DE ABSTRACCIÓN



Georges Seurat





El punto utilizado como mancha, tanto por concentración, como por dispersión, ofrece múltiples posibilidades gráficas.



El punto utilizado como elemento abstracto posibilita la esquematización de figuras conocidas o bien creación de composiciones geométricas.



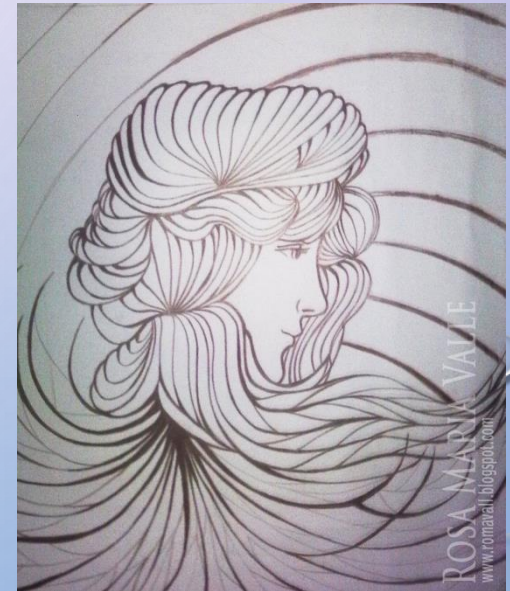
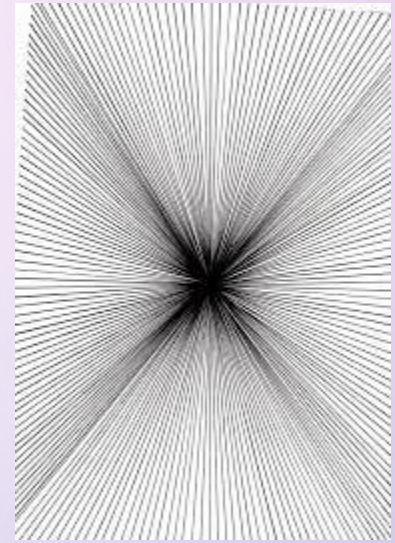
El punto utilizado como elemento figurativo permite expresar la forma y el volumen de los objetos, así como evocar diferentes cualidades.

- EL PUNTILLISMO COMO MOVIMIENTO PICTÓRICO SURGE DEL IMPRESIONISMO A FINALES DEL SIGLO XIX, CONSISTIÓ EN LA REPRESENTACIÓN DE PEQUEÑOS PUNTOS DE COLOR EN EL LIENZO.
- EL OJO DEL ESPECTADOR COMBINA EN SU RETINA LOS PUNTOS, RECONSTRUYENDO LA FORMA Y EL COLOR DE LOS OBJETOS.
- LA TÉCNICA, BASADA EN LAS TEORÍAS DEL COLOR DEL IMPRESIONISMO, FUE DESARROLLADA POR EL PINTOR GEORGES SEURAT, FUNDADOR DEL NEOIMPRESIONISMO A FINALES DEL SIGLO XIX.



LÍNEA

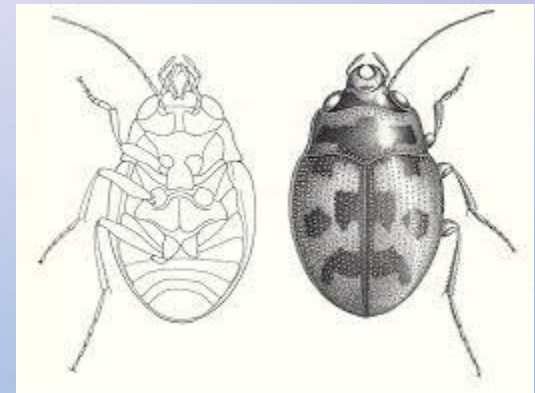
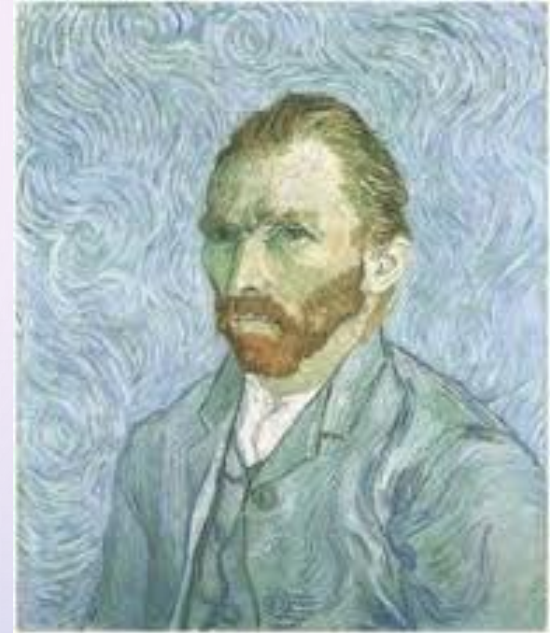
- ES LA MARCA QUE DEJA UN PUNTO AL DESLIZARSE SOBRE LA SUPERFICIE. LA LÍNEA TIENE LARGO Y ANCHO, TIENE POSICIÓN Y DIRECCIÓN, PUEDE DEFINIR LAS FORMAS MEDIANTE EL DIBUJO DE SU CONTORNO.
- SEGÚN SEA LA TRAYECTORIA, OBTENDREMOS LÍNEAS RECTAS, CURVAS, ABIERTAS, CERRADAS, QUEBRADAS, MIXTAS, ONDULADAS, ETC.



LÍNEA

COMO ELEMENTO EXPRESIVO:

- LA EXPRESIVIDAD DEPENDE DE SU TRAZO, COLOR, INTENSIDAD, GROSOR, ETC.
- UTILIZAMOS UNA LÍNEA UNIFORME Y OBJETIVA CUANDO QUEREMOS TRANSMITIR UNA INFORMACIÓN CLARA Y PRECISA (DIC. CIENTÍFICOS)
- LA LÍNEA ES MÁS MODULADA Y SUBJETIVA E FORMAS ABSTRACTAS O FIGURATIVAS



LÍNEA

COMO ELEMENTO COMPOSITIVO:

- SEGÚN LA DIRECCIÓN Y DISPOSICIÓN QUE TENGAN LAS LÍNEAS EN UNA COMPOSICIÓN, SE PRODUCEN DIVERSAS SENSACIONES EMOTIVAS.
- LAS LÍNEAS RECTAS EXPRESAN ROBUSTEZ Y RIGIDEZ, MIENTRAS QUE LAS LÍNEAS CURVAS EXPRESAN DINAMISMO Y VITALIDAD.



LÍNEA

- LAS LÍNEAS HORIZONTALES NOS SUGIEREN TRANQUILIDAD Y REPOSO.
- LAS LÍNEAS VERTICALES PRODUCEN SENSACIONES DE FUERZA, EQUILIBRIO Y ESPIRITUALIDAD.
- LAS LÍNEAS INCLINADAS SON MÁS DINÁMICAS E INESTABLES.
- LA RADIACIÓN RESPECTO DE UN PUNTO NOS SUGIERE UNIDAD Y EXPANSIÓN.
- LA RADIACIÓN ESPIRAL CREA SENSACIÓN DE MOVIMIENTO ENVOLVENTE.



LA TEXTURA

ES LA APARIENCIA DE UNA SUPERFICIE

COMO ELEMENTO PLÁSTICO:

- PUEDE ENRIQUECER LA EXPRESIVIDAD DE UNA OBRA
- PUEDE SER EL ELEMENTO QUE CONFIGURE LA OBRA.



TEXTURAS

CLASIFICACIÓN:

TEXTURAS VISUALES O TÁCTILES

- LA TEXTURA VISUAL O GRÁFICA, ES LA REPRESENTACIÓN DE UNA TEXTURA POR MEDIOS GRÁFICOS (PINTURA, FOTOGRAFÍA, DIBUJO. SOLO LA PERCIBIMOS MEDIANTE LA VISTA)



TEXTURAS

LA TEXTURA TÁCTIL ES AQUELLA QUE PERCIBIMOS MEDIANTE EL TACTO O LA VISTA.

- AL TOCAR LOS OBJETOS PERCIBIMOS SI TIENEN RELIEVE, SON SUAVES ÁSPEROS O RUGOSOS, CADA MATERIAL TIENE UNA TEXTURA DIFERENTE.



TEXTURAS

NATURALES

DESDE LA NATURALEZA



ARTIFICIALES

ELABORADAS POR MEDIOS
MANUALES O MECÁNICOS.



TEXTURAS

- **COMO ELEMENTO EXPRESIVO Y COMPOSITIVO**
- LA TEXTURA DE LOS OBJETOS INFLUYE EN NUESTROS SENTIDOS CREANDO SENSACIONES DE RECHAZO O ATRACCIÓN.



TEXTURAS

- UNA SUPERFICIE DE TEXTURA LISA Y UNIFORME PRODUCE UNA SENSACIÓN ESTÁTICA Y DE TRANQUILIDAD.
- UNA TEXTURA RUGOSA, IRREGULAR Y DIFERENTES COLORES, PRODUCE UN MAYOR EFECTO DE MOVIMIENTO VISUAL.



TEXTURAS

- LAS TEXTURAS TÁCTILES TIENEN GRAN RELEVANCIA EN CAMPOS DEL DISEÑO INDUSTRIAL Y TEXTIL, LA DECORACIÓN Y LA ESCULTURA.
- LA EXPRESIVIDAD DE UNA OBRA ESCULTÓRICA O PICTÓRICA, ESTÁ DIRECTAMENTE RELACIONADA CON EL ASPECTO DE SU SUPERFICIE, LLEGANDO A SER EL PRINCIPAL MEDIO DE EXPRESIÓN.

