

GUÍA Nº12 DE RETROALIMENTACIÓN

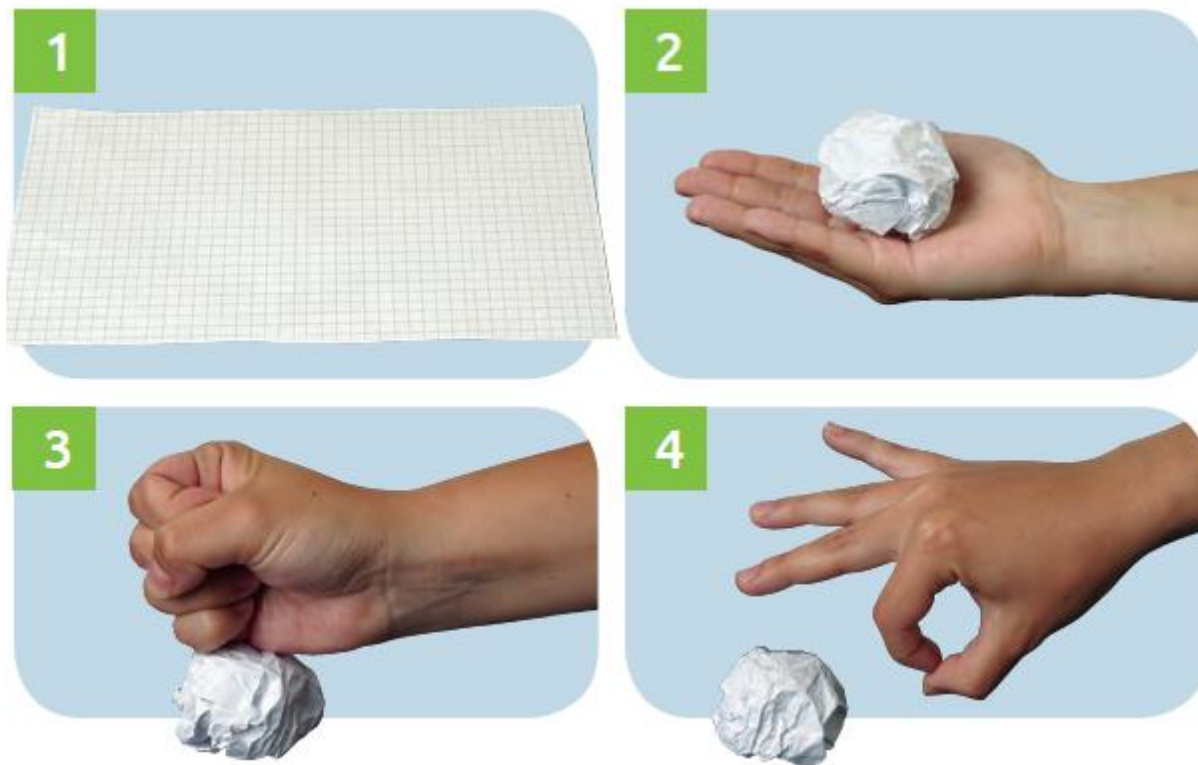
CIENCIAS NATURALES 7º BÁSICO

Aspectos positivos
<p>Estimados estudiantes de 7º básico:</p> <p>Junto con saludar, quiero extender mis felicitaciones por el excelente trabajo que realizaron en el ticket de salida N°11. El 91% de ustedes respondió de forma correcta la pregunta N°1; en la pregunta N°2 el 86% respondió muy bien a la definición del concepto de fuerza y en la pregunta N°3 un 86% logro indicar 3 acciones que representan las fuerzas. Estos resultados me indican que están trabajando rigurosamente en el desarrollo de sus tareas en el hogar, es por esta razón que también quiero felicitar a sus familias que se han esmerado en acompañar y apoyar a cada uno de ustedes en esta modalidad de educación a distancia.</p> <p>Sé que estudiar y realizar las tareas escolares desde el hogar, ha sido un trabajo complejo para ustedes y sus familias, pero pese a ello confío en sus capacidades, sé que se esforzaran día a día por estudiar y responder con excelencia las tareas que estamos preparando semana a semana.</p> <p>Se despide cariñosamente su profesora, Constanza Arredondo M.</p>
Aspectos por mejorar
<p>Con respecto a los resultados obtenidos, veremos algunos aspectos que podemos mejorar, revisando las preguntas en donde obtuvieron un menor porcentaje de logro.</p> <p>La pregunta N°1 decía: Señala cuál de estas situaciones NO corresponde a un efecto producido por una fuerza:</p> <ul style="list-style-type: none">a) Observar una lata de refresco sobre una mesa.b) El movimiento de una pelota después de ser pateada.c) Darle forma con las manos a un trozo de plastilina.d) Cortar una hoja de papel con tijeras. <p>En esta pregunta, debían recordar lo trabajado en la guía N°10, sobre los efectos de la fuerza en los cuerpos. Al mirar las alternativas, tenían que reconocer cuál de ella no era un efecto de la aplicación de una fuerza; y la única alternativa que cumplía con este requisito era la letra A, Observar una lata de refresco sobre una mesa. Todos los otros ejemplos tenían una fuerza aplicada.</p> <p>En la pregunta N°2 les consultaban por lo siguiente: “Define el concepto de fuerza según lo que hemos estudiado en la guía N°10. Recuerda que al comenzar tu definición debes partir escribiendo “La fuerza es...” En esta pregunta la gran mayoría comprende el concepto fuerza y es capaz de explicarlo.</p> <p>Con respecto a la pregunta N°3, se les pedía: “Menciona 3 situaciones en donde se evidencien efectos de la fuerza sobre distintos cuerpos”. Al igual que en la pregunta anterior, fueron capaces de señalar 3 situaciones, el error en algunos casos estuvo en que no nombraron 3 acciones, sino que solo mencionaron 1.</p>
Pasar a la re-enseñanza
<p>Estimados estudiantes: Los invito a resolver las siguientes preguntas relacionadas con los efectos de las fuerzas sobre los cuerpos, que nos permitirá reforzar aquellos aspectos más relevantes. Les recuerdo que deben leer atentamente las instrucciones antes de responder. ¡Éxito!</p>

FUERZA: Se define como la capacidad de producir un trabajo o cambiar la forma de un cuerpo. Son, entonces, interacciones entre dos o más cuerpos y generalmente las reconocemos por los efectos que producen.

ACTIVIDAD 1:

Observa las siguientes situaciones y realízalas con una hoja de papel, tal como se muestra en las imágenes.



ACTIVIDAD 2:

Responde las siguientes preguntas según las acciones realizadas en la actividad 1.

1. ¿En qué situaciones se ejercen fuerzas? Explica.
2. ¿Qué efectos provocan esas fuerzas? Descríbelos.
3. ¿Qué cuerpos están interactuando?

Reportar cumplimiento

El plazo para resolver las actividades propuestas en la sección de re-enseñanza es desde el **martes 30 de junio hasta el lunes 06 de julio a las 22:00 horas.**

Al igual que en las tareas anteriores, debes sacarles una foto a tus respuestas y enviármela por mail.

NO OLVIDAR: No es necesario que imprimas este documento, coloca en tu cuaderno como título GUÍA N°12 DE RETROALIMENTACIÓN y responde las preguntas.

IMPORTANTE:

Cuando envíes las fotografías de tu tarea por correo, no olvides colocar en el asunto del mail TU NOMBRE, TU APELLIDO Y EL CURSO AL CUAL PERTENECES.

Constanza.arredondo@colegio-eduardodegeyter.cl

Despedida y cierre

Queridos estudiantes de 7° básico:

Estoy segura de que podrán resolver de buena forma las actividades de re-enseñanza. Confíen en sus conocimientos y sean perseverantes, recuerden que cuentan con mi apoyo y si tienen algún problema no duden en escribir para solicitar ayuda.

¡Mucho éxito!