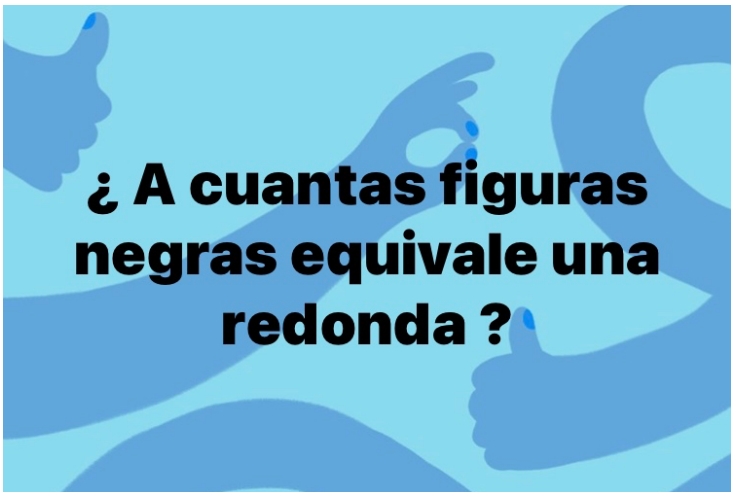


Ticket de salida Música 7º Básico

| |
|--|
| Formato ticket de salida formato impreso |
| Curso:7º |
| Nombre estudiante : |
| Objetivo: (OA 2) Identificar conscientemente los elementos del lenguaje musical y los procedimientos compositivos evidentes en la música escuchada, interpretada y creada. |
| Indicador de evaluación: Identifica las siguientes imágenes, figura, artistas y concepto musicales |
| Preguntas de selección múltiple |
| <p>Imagen N°1</p>  <p>¿ A cuantas figuras negras equivale una redonda ?</p> |
| <p>Imagen N°1 corresponde a :</p> <ul style="list-style-type: none">a) 4 figurasb) 2 figurasc) 5 figuras |
| <p>Imagen N° 2</p> |

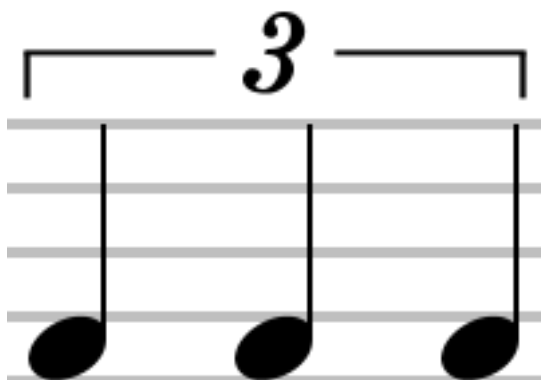


Imagen N°2 corresponde a :

- a) *tresillo*
- b) *tremolo*
- c) *trino*

Imagen N° 3



La imagen N°3 ¿ Que género musical desarrolla la artista nacional Paloma Mami ?

- a) **Género musical Rap**
- b) **Género musical Trap**
- c) **Género musical Reggae**