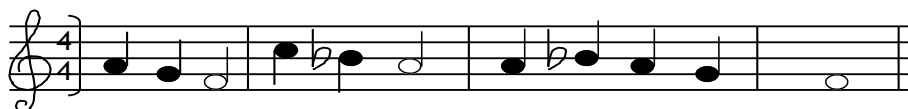


Lenguaje musical

➤ **LAS ALTERACIONES** : Se colocan delante de la nota que se modifica, subiendo medio tono (sostenido), bajando medio tono (bemo) o anulando una alteración (becuadro).

➤ Entona estos ejercicios, cantando o con ayuda de la flauta.



➤ Escribe las notas que corresponden con las negras del piano, debajo los sostenidos y arriba los bemoles.

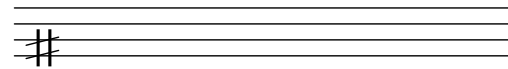
do	re	mi	fa	sol	la	si

Becuadro	sostenido	bemo

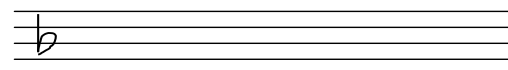
Debes cantar con mucha afinación los sostenidos y bemoles



➤ Aprende a dibujar en el pentagrama Sostenidos



Bemoles



becuadros

