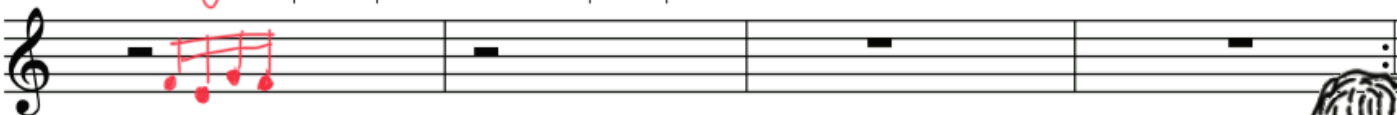


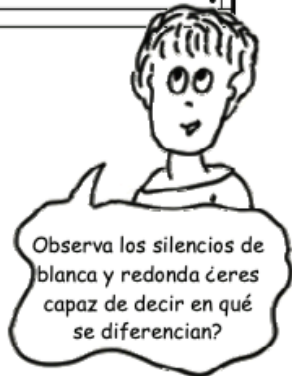
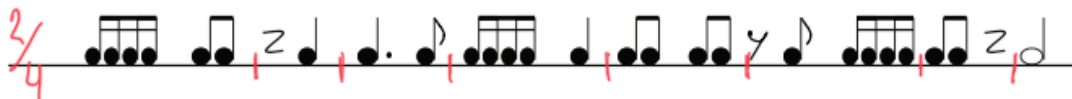
Lenguaje musical

✓ Aprende esta melodía en la que aparecen semicorcheas.



✓ Este pentagrama que está debajo es para que improvises una respuesta en los pulsos que están señalados con las rayitas. Anota lo que te inventes.

✓ Después lee estos ejercicios, el primero en compás de 2/4, el segundo de 4/4 y el último es para que tú lo inventes.



Observa los silencios de blanca y redonda ¿eres capaz de decir en qué se diferencian?

Anota aquí tu respuesta
