

## Ficha de registro de Objetivos de aprendizaje Educación

<b>Nombre docente:</b>	María Cecilia Ortiz Saldias	
<b>Curso:</b>	kinder	
<b>Fecha de inicio y término</b>	6 – 10 de Julio	
<b>Guía número</b>	<b>Asignatura</b>	<b>Objetivo de Aprendizaje contemplado</b>
13	Lenguaje verbal	Descubrir en contextos lúdicos atributos fonológicos de palabras conocidas, tales como conteo de palabras, segmentación y conteo de sílabas, identificación de sonidos finales e iniciales.

### CUADRO DE INSTRUCCIONES

En un lugar tranquilo observa junto a tu mamá el siguiente video: canción infantil con la E - <https://www.youtube.com/watch?v=GujH7pkZryM>.

Una vez terminado el video pregunta qué palabras comenzaban con el sonido inicial e,E. (elefante, escoba, erizo, espejo, escalera, estación, excavadora, estrella)

Al finalizar el desarrollo de tus actividades deberás enviar una foto de lo realizado al mail.

### GUIÓN METODOLÓGICO

Hoy día niños y niñas vamos a trabajar con el sonido inicial E, e . Vamos a observar un video, vamos a recordar todas las palabras que aparecen con la e, E. También completaremos unas guías de trabajo, veremos las 4 formas que encontramos la E,e en textos, pintaremos, pegaremos, completaremos y trabajaremos en nuestro texto de párvulos para complementar los aprendizajes en el Mes del Medio Ambiente.

#### 2- Conceptos : sonido inicial es la primera letra de una palabra

Para que complementes tus trabajos del Medio Ambiente realiza Tareas en tu texto.

Texto de párvulos : página 13

Instrucción : Unir con una línea los residuos que deben ir en cada contenedor.

Contenedor beige : desechos orgánicos

Contenedor amarillo : plásticos

Contenedor azul : papel cartón

Contenedor gris : desechos en general

Texto de párvulos página 14:

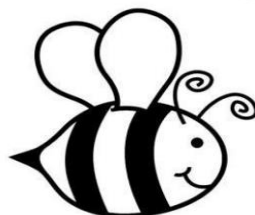
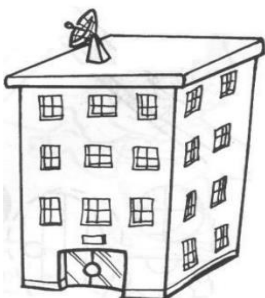
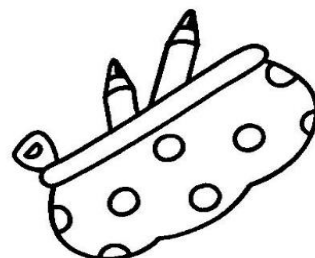
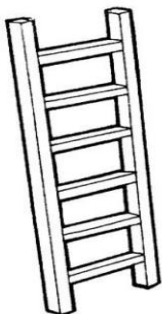
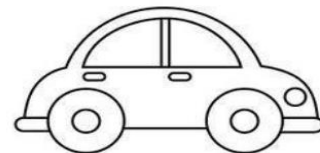
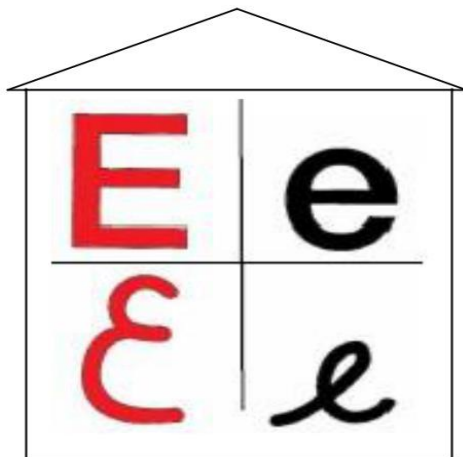
Instrucción : Buscan en la página 67 del recortable, elementos que pueden protegerlos del sol, los recortan y pegan en la página .Completan dibujándose en la silueta.

### Guía 13 de trabajo

Nombre del alumno: \_\_\_\_\_

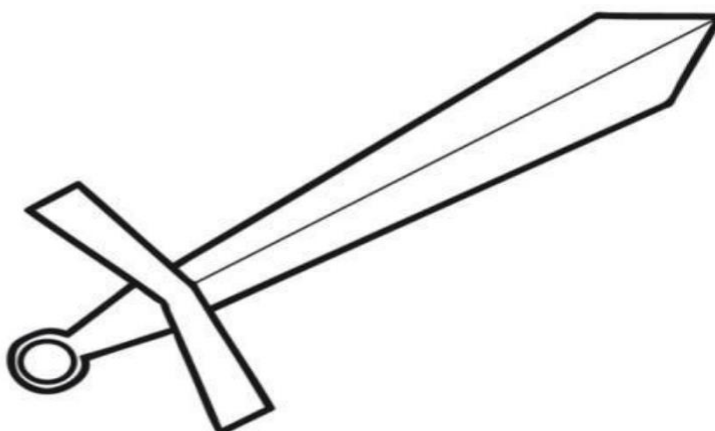
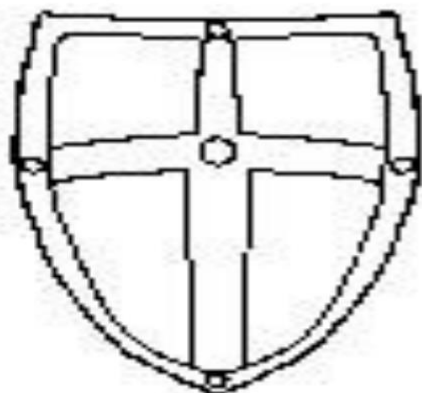
Fecha : \_\_\_\_\_

En esta oportunidad veremos la vocal "E". Observa la casita de la vocal "E", luego haz el sonido de la vocal. Piensa en un objeto que tenga sonido inicial "E" y dibújalo dentro de la estrella. Luego pinta los elementos que tienen sonido inicial "E" con lápices de colores y encierra con rojo los que **no** comienzan con la "E".



Guía N°13 de trabajo

1.-Pinta la espada y rellena el escudo con muchas "E, e"



2.-Escribe la vocal inicial de cada dibujo:(enchufe-erizo-escorpión-enano)

___nchufe	___rizo	___scorpión	___scoba

3.-Pinta la letra que corresponde al sonido inicial de elefante y embudo. Colorea los dibujos.

